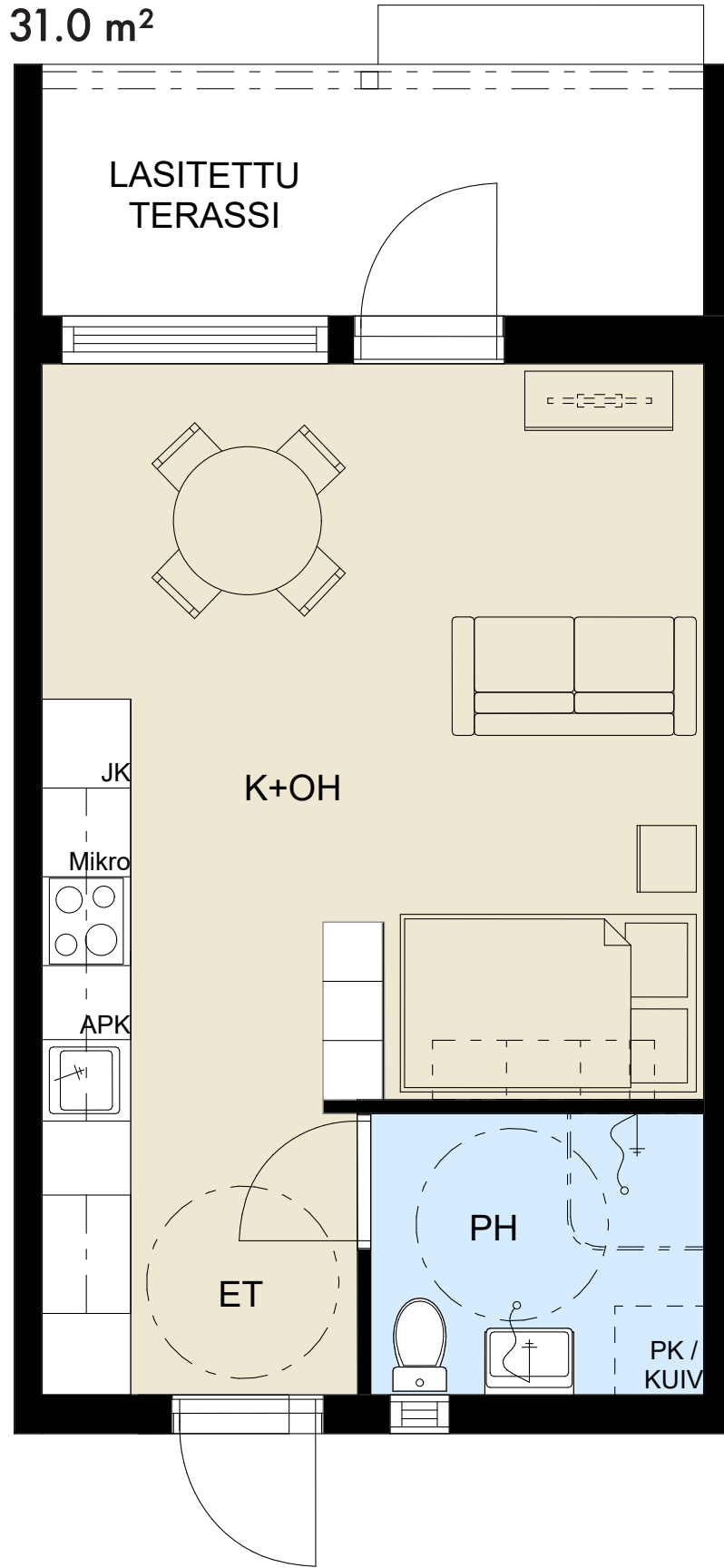


1 H + K + PH
31.0 m²



Keittiön varusteluun kuuluu jääkaappipakastin, liesi/uuni sekä astianpesukone.

Huoneiston lattiat ovat vinyylilankkua ja laattaa. Seinät on maalattu ja ikkunoissa on sälekaihtimet.



Avara ja valoisa asuinhuone avautuu joko omalle terassille tai parvekkeelle.

Eteisestä, keittiöstä ja makuutilasta löytyy säilytystilaa vaatteille ja tavaroille.

Lisäksi jokaisella huoneistolla on oma lukittava varastokomero talusrakennuksessa.

Asunnoissa on mukava ja turvallinen lattialämmitys, joka sisältyy asunnon vuokraan.

Huoneistoissa on omat tilavat pesuhuoneet / wc-tilat, jotka ovat laatoitettu ja varustettu pesukoneliitännällä.

PEURANTIE 7

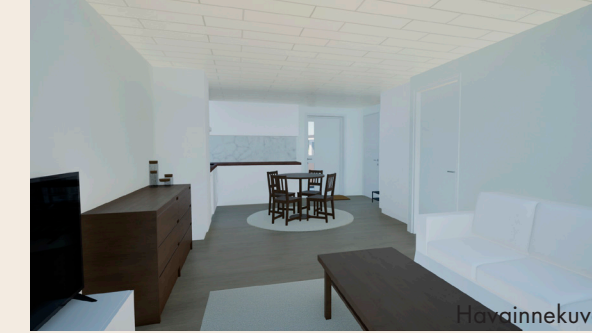
KIINTEISTÖ OY
KÄRRYKARTANO



Kaksikerroksinen luhtitalo sijaitsee Jurvan koulukeskuksen vieressä, lähellä keskustan kauppia ja palveluita.

Alueelta pääset nopeasti liikkeelle Kurikan, Kauhajoen, Vaasan ja Seinäjoen suuntaan.

Autopaikan voit vuokrata edullisena pihapaikkana tai katettuna autokatospaikkana. Taloyhtiössä on yhteiskäyttösäuna ja pieni pesula.



Luhtitalossa ei ole hissiä, mutta alakerran asunnot voidaan asukkaan tarpeet huomioiden varustaa myös esteettömiksi.

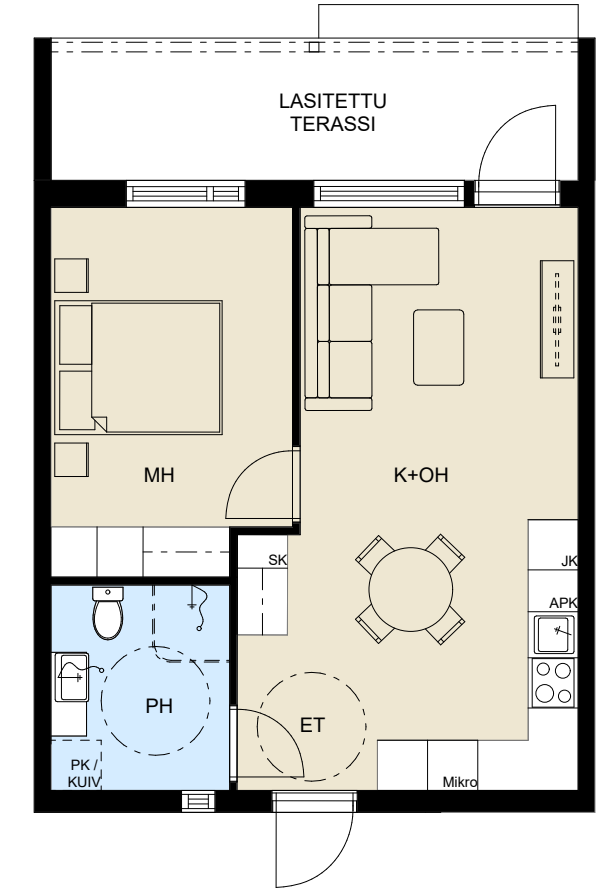
Yläkerran asunnot soveltuvat hyvin myös nuoremmille asukkaille.



Puolet talon asunnoista on 31 m² yksiöitä. Yksiöiden lisäksi talossa on kuusi 44 m² kaksioita ja neljä 55,5 m² kolmioita.

Kaikissa asunnoissa on lasitettu terassi tai parveke. Yläkerran luhtikäytävät on myös laistettu, mikä lisää asumismukavuutta etenkin talvella.

2 H + K + PH
44 m²



3 H + K + PH
55,5 m²



HUONEISTOLUETTELO

Asunto	Huoneikm.	Pinta-ala (m2)	Huoneiston kerros
As 1	3h+k+ph	55,5	1
As 2	1h+k+ph	31	1
As 3	1h+k+ph	31	1
As 4	2h+k+ph	44	1
As 5	2h+k+ph	44	1
As 6	1h+k+ph	31	1
As 7	1h+k+ph	31	1
As 8	1h+k+ph	31	1
As 9	2h+k+ph	44	1
As 10	3h+k+ph	55,5	1
As 11	3h+k+ph	55,5	2
As 12	1h+k+ph	31	2
As 13	1h+k+ph	31	2
As 14	2h+k+ph	44	2
As 15	2h+k+ph	44	2
As 16	1h+k+ph	31	2
As 17	1h+k+ph	31	2
As 18	1h+k+ph	31	2
As 19	2h+k+ph	44	2
As 20	3h+k+ph	55,5	2

Pihassa on katettua pysäköintitilaa polkupyörille sekä latausmahdollisuus sähköpolkupyörille.

Yhteiskäyttösauna ja pesula sijaitsevat talusrakennuksessa. Saunavuoron varaat kätevästi matkapuhelinsovelluksella.

Taloyhtiössä on turvallinen Abloy Pulse lukitusjärjestelmä. Jätteiden lajittelupiste löytyy autokatoksen päädyssä.

YHTEYSTIEDOT

Kiinteistö Oy Kärrykartano

Toimiston käyntiosoite:
Keskuspuistikko 14
61300 Kurikka

Puhelinnumero:
045 131 7244

Avoinna:
ma-pe klo 8.00-11.30
ja 12.30-16.00

Tiina Kankaanpää
Toimitusjohtaja
tiina.kankaanpaa@kurikka.fi
040 1391 772

Satu Lyly-Yrjänäinen
Kirjanpito, laskutus, reskontra
satu.lyly-yrjanainen@kurikka.fi
045 1317 245

Heli Ranta
Asiakaspalvelu ja laskutus
heli.ranta@kurikka.fi
045 1317 244



PEURANTIE 7



MUUTTAJAN MUISTILISTA

- Kun vuokravakuus on toimitettu, voit sopia muuttopäivän ja avainten luovutuksen ajankohdan.
- Asuntoon tehdään tulotarkistuslomake, josta jää sinulle kopio vuokrasopimuksesi liitteeksi.
- Kaikki asumiseen liittyvät dokumentit on tallennettu asukashallintaohjelmaamme.
- Muutossa syntyvät roskat sinun tulee toimittaa suoraan jäteasemalle. Taloyhtiön jättepiste on tarkoitettu vain asuessa syntyneille jätteille.

- Tee muuttoilmoitus väestörekisteriin ja postille.
- Ilmoita kaikki huoneistoon asumaan tulevat henkilöt asiakaspalveluumme.
- Tee sähkösoy sopimus valitsemaasi sähköyhtiön kanssa ennen muutto.
- Hanki kotivakuutus irtaimelle omaisuudelle vakuutusyhtiöstäsi. Tarkista oikeutesi Kelan asumistukeen ja hae tarvittaessa tukea.

ASUNTOJEN HAKU:

- Asuntoja haetaan Kärrykartanon nettisivuilla olevan hakulomakkeen kautta.
- Syötä huolellisesti omat tietosi järjestelmään.
- Vuokrasopimuksen allekirjoittaminen voidaan tehdä myös sähköisesti.
- Oman vuokranmaksun seuranta sekä asukasviestintä onnistuu tämän saman ohjelman kautta.



KIINTEISTÖÄNNE HOITAA:

Jurvan Räjähdysmatto

Tero Hirvelä
040 591 3776

Kiireettömät kiinteistöhoitoon liittyvät asiat voit ilmoittaa nettisivujemme kautta (tee vikailmoitus) tai puhelimitse arkisin **8-11.30 ja 12.30-16 p. 045 131 7244**

